

Согласовано:

Председатель
Приозерской районной организации
Общероссийской общественной
организации
«Всероссийское общество инвалидов»
Н.А. Горшенина



УТВЕРЖДАЮ

Руководитель организации
МОУ «Красноармейская ООШ»_
п.Громово
Т.А. Станкевич



«19» октября 2023 г

АКТ ОБСЛЕДОВАНИЯ

(информация об объекте социальной инфраструктуры)

К ПАСПОРТУ ДОСТУПНОСТИ ОСИ № 2

1. Общие сведения об объекте

- 1.1. **Наименование (вид) объекта:** *Муниципальное общеобразовательное учреждение «Красноармейская ООШ».*
- 1.2. **Адрес объекта:** *188744, Ленинградская область, Приозерский район, поселок Громово, улица Центральная, дом 13*
- 1.3. **Сведения о размещении объекта:**
 - *отдельно стоящее здание: 2 этажа, 4128,8 кв. м*
 - *наличие прилегающего земельного участка (да, нет); да, 13000 кв. м.*
- 1.4. **Год постройки здания:** *1980, после частичного ремонта:*
- 1.5. **Дата предстоящих плановых ремонтных работ:** *сведения об организации, расположенной на объекте.*
- 1.6. **Название организации (учреждения), (полное юридическое наименование - согласно Уставу, краткое наименование):** *Муниципальное общеобразовательное учреждение «Красноармейская ООШ».*
- 1.7. **Юридический адрес организации (учреждения):** *188744, Ленинградская область, Приозерский район, поселок Громово, улица Центральная, дом 13.*
- 1.8. **Основание для пользования объектом (оперативное управление, аренда, собственность)**
- 1.9. **Форма собственности (государственная, негосударственная)**
- 1.10. **Территориальная принадлежность (федеральная, региональная, муниципальная)**
- 1.11. **Вышестоящая организация (наименование):** *Комитет образования муниципального образования Приозерский муниципальный район Ленинградской области.*
- 1.12. **Адрес вышестоящей организации, другие координаты:**

1. Характеристика деятельности организации на объекте

2.1 Сфера деятельности (здравоохранение, образование, социальная защита, физическая культура и спорт, культура, связь и информация, транспорт, жилой фонд, потребительский рынок и сфера услуг, другое)

2.2 Виды оказываемых услуг: Предоставление образовательных услуг.

2.3 Форма оказания услуг: (на объекте, с длительным пребыванием, в т.ч. проживанием, на дому, дистанционно).

2.4 Категории обслуживаемого населения по возрасту: (дети, взрослые трудоспособного возраста, пожилые; все возрастные категории)

2.5 Категории обслуживаемых инвалидов: инвалиды, передвигающиеся на кресле-коляске, инвалиды с нарушениями опорно-двигательного аппарата; нарушениями зрения, нарушениями слуха, нарушениями умственного развития.

2.6 Плановая мощность: посещаемость (количество обслуживаемых в день), вместимость, пропускная способность: 400 чел.

2.7 Участие в исполнении ИПР инвалида, ребенка-инвалида (да, нет)

2. Состояние доступности объекта

3.1. Путь следования к объекту пассажирским транспортом

(описать маршрут движения с использованием пассажирского транспорта)

наличие адаптированного пассажирского транспорта к объекту: нет

3.2. Путь к объекту от ближайшей остановки пассажирского транспорта:

3.2.1 расстояние до объекта от остановки транспорта 200 м

3.2.2 время движения (пешком) 3 мин

3.2.3 наличие выделенного от проезжей части пешеходного пути (да, нет),

3.2.4 Перекрестки: нерегулируемые; регулируемые, со звуковой сигнализацией, таймером; нет

3.2.5 Информация на пути следования к объекту: акустическая, тактильная, визуальная; нет.

3.2.6 Перепады высоты на пути: есть, нет

Их обустройство для инвалидов на коляске: да, нет

3.3 Организация доступности объекта для инвалидов - форма обслуживания*

№ п/п	Категория инвалидов (вид нарушения)	Вариант организации доступности объекта (формы обслуживания)*
1.	Все категории инвалидов и МГН в том числе инвалиды:	«Б»
2.	передвигающиеся на креслах-колясках	«Б»
3.	с нарушениями опорно-двигательного аппарата	«Б»
4.	с нарушениями зрения	«Б»
5.	с нарушениями слуха	«Б»
6.	с нарушениями умственного развития	«Б»

* - указывается один из вариантов: «А» доступность всех зон и помещений - универсальная, «Б» доступны специально выделенные участки и помещения, «ДУ» доступность условная: дополнительная помощь сотрудника, услуги на дому, дистанционно «ВНД».

3.4 Состояние доступности основных структурно-функциональных зон

№ п/п	Основные структурно-функциональные зоны	Состояние доступности, в том числе для основных категорий инвалидов**	Приложение	
			№ на плане	№ Фото
	Территория, прилегающая к зданию (участок)	ДУ (Г, С), ДП-И (К,О,С)	-	
	Вход (входы) в здание	ДЧ-В	-	
	Путь (пути) движения внутри здания (в т.ч. пути эвакуации)	ДУ-В	-	
	Зона целевого назначения здания (целевого посещения объекта)	ДЧ-В	-	
	Санитарно-гигиенические помещения	ДЧ-В	-	
	Система информации и связи (на всех зонах)	ДЧ-В	-	
	Пути движения к объекту (от остановки)	ДЧ-В	-	

** Указывается: ДП-В - доступно полностью всем; ДП-И (К, О, С, Г, У) - доступно полностью избирательно (указать категории инвалидов); ДЧ-В - доступно частично всем; ДЧ-И (К, О, С, Г, У) - доступно частично избирательно (указать категории инвалидов); ДУ - доступно условно, ВНД - временно недоступно.

3.5. ИТОГОВОЕ ЗАКЛЮЧЕНИЕ о состоянии доступности ОСИ:

доступно полностью избирательно.

Объект признан доступным полностью избирательно:

Пользователями услуг учреждения являются дети дошкольного возраста, передвижение которых по объекту осуществляются только в сопровождении сотрудников. В связи с этим доступность объекта может быть обеспечена при организации обучения специалистов не менее двух человек (иметь сертификат) по оказанию необходимой квалифицированной помощи инвалидам, МНГ: умение использовать специальную технику при оказании помощи МН), а также выполнением следующих мероприятий:

Территория прилегающая к зданию (участок):

- Выделить места для парковки международными символами в соответствии с ГОСТ 12.4.026.(срок исполнения 2027год)

- Установить информационные знаки указатели от входа на территорию по пути следования. (срок: 2025год)

Вход (главный) в здание:

-Установить информационные знаки указатели перед началом марша лестницы. (срок: 2024 год)

4. Управленческое решение

4.1. Рекомендации по адаптации основных структурных элементов объекта.

№ п/п	Основные структурно-функциональные зоны объекта	Рекомендации по адаптации объекта (вид работы)*
1	Территория, прилегающая к зданию (участок)	Капитальный ремонт
2	Вход (входы) в здание	Не нуждается
3	Путь (пути) движения внутри здания (в т.ч. пути эвакуации)	Капитальный ремонт
4	Зона целевого назначения здания (целевого посещения объекта)	Не нуждается
5	Санитарно-гигиенические помещения	нуждается 2024
6	Система информации на объекте (на всех зонах)	индивидуальное решение с ТСР
7	Пути движения к объекту (от остановки транспорта)	индивидуальное решение с ТСР
8.	Все зоны и участки	индивидуальное решение с ТСР

*- указывается один из вариантов (видов работ): не нуждается; ремонт (текущий, капитальный); индивидуальное решение с ТСР; технические решения невозможны - организация альтернативной формы обслуживания

4.2. Период проведения работ_2023-2027 год по мере поступления средств финансирования в рамках исполнения мероприятия «Дорожная карта» по обеспечению условий доступности для инвалидов объекта и услуг в сфере образования в МОУ «Красноармейская ООШ» _____

(указывается наименование документа: программы, плана)

4.3 Ожидаемый результат (по состоянию доступности) после выполнения работ по адаптации: ДЧ-В, ДП-В.

Оценка результата исполнения программы, плана (по состоянию доступности)

удовлетворительно

4.4. Для принятия решения требуется, не требуется (нужное подчеркнуть):

4.4.1. Согласование на Комиссии _____

(наименование Комиссии по координации деятельности в сфере обеспечения доступной среды жизнедеятельности для инвалидов и других МГН)

4.4.2. согласование работ с надзорными органами (в сфере проектирования и строительства, архит охраны памятников, другие - указать)

4.4.3. техническая экспертиза; разработка проектно-сметной документации _

4.4.4. согласование с вышестоящей организацией (собственником объекта)

4.4.5. согласование с общественными организациями инвалидов

4.4.6. другое_

Имеется заключение уполномоченной организации о состоянии доступности объекта (наименование дот выдавшей его организации, дата).

4.7. Информация может быть размещена (обновлена) на Карте доступности субъекта Российской ((наименование сайта, портала). <https://krasnoarm.nubex.ru/>

5. Особые отметки

ПРИЛОЖЕНИЯ:

Результаты обследования:

1. Территории, прилегающей к объекту на 2 л.
2. Входа (входов) в здание на 1 л.
3. Путей движения в здании на 1 л.
4. Зоны целевого назначения объекта на 1 л.
5. Санитарно-гигиенических помещений на 1 л.
6. Системы информации (и связи) на объекте на 1 л.

Результаты фотофиксации на объекте МОУ «Красноармейская ООШ» на – 7 л.
Поэтажные план 1 и 2 этажа МОУ «Красноармейская ООШ» на - 2 л.

Другое (в том числе дополнительная информация о путях движения к объекту):

Организовано обеспечение помощи инвалидам при посещении ими объекта, а также предоставление классифицированной помощи МНГ (знание специфики различных групп населения) влияние её на способность передвижения внутри помещений и на территории объекта, умение использовать специальную технику при необходимости.

Итоговое заключение о состоянии доступности объекта: объект **признан доступен полностью всем (ДП-В).**

Председатель комиссии (руководитель рабочей группы). Директор _____ Станкевич Т.А.

Члены рабочей группы: Ответственный за безопасность Мельник Солодовник М.А.

Заместитель по УВР Покровская Покровская Д.А.

Завхоз Володина Володина Р.М

Повар Бабенко Бабенко Е.А.

В том числе:

представители общественных организаций инвалидов: _____

(Должность, Ф.И.О.)

(Подпись)

(Должность, Ф.И.О.)

(Подпись)

представители учреждения: _____

(Должность, Ф.И.О.)

(Подпись)

(Должность, Ф.И.О.)

(Подпись)

СОГЛАСОВАНО:

Председатель

Приозерский районной организации 100

Общероссийской общественной организации

«Всероссийское общество инвалидов»

Горшенина Горшенина Н.А.

24 октября 2023 год



Приложение фотофиксации на объекте
**Муниципальное общеобразовательное учреждение
«Красноармейская ООШ»**



Фото № 1 Подходы к объекту



Фото № 2 Подходы к объекту

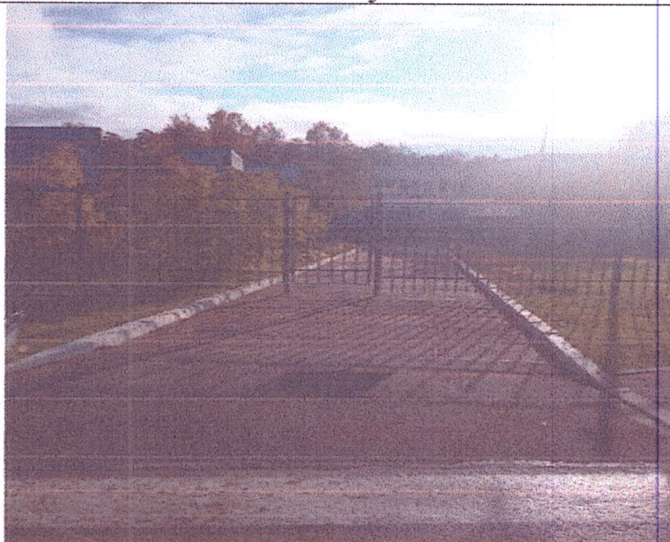


Фото № 3 Вход на объект

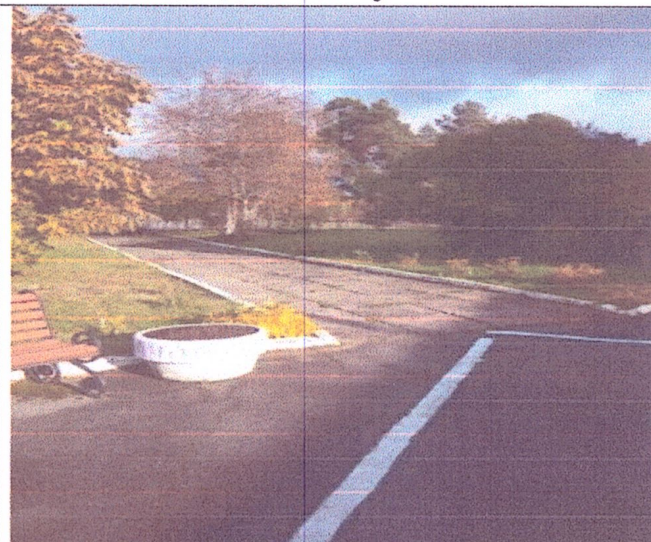


Фото № 4 Прилегающая территория

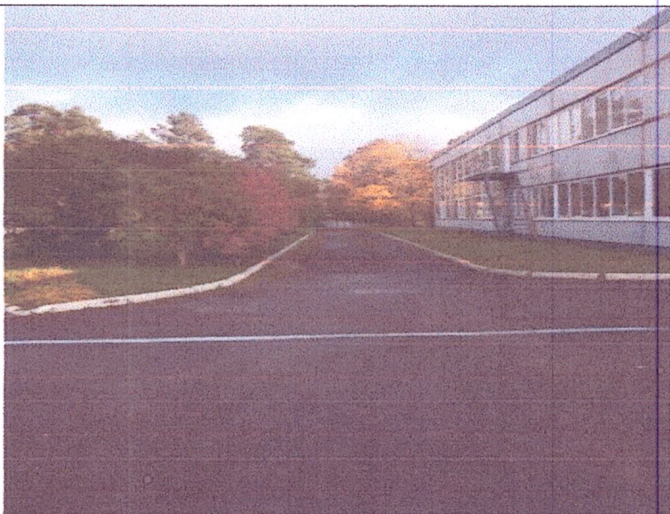


Фото № 5 Прилегающая территория

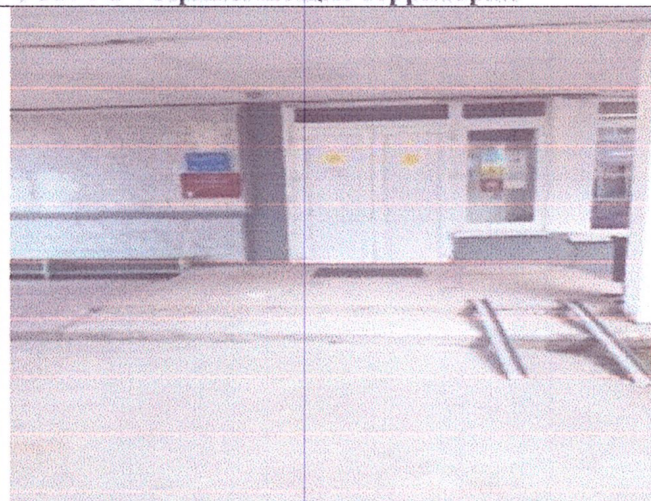


Фото № 6 Входная площадка главного входа



Фото № 7 Наружная дверь

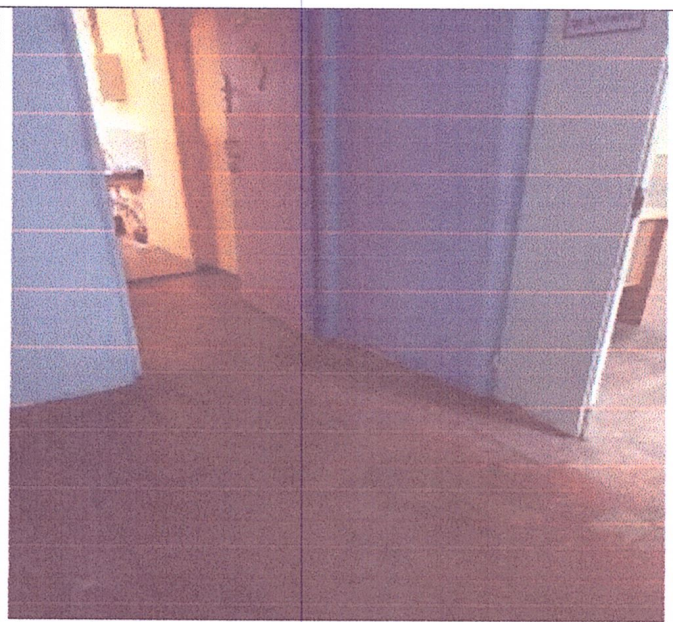


Фото № 8 Тамбур



Фото № 9 Внутренняя входная дверь



Фото № 10 Отдельный вход в начальную школу



Фото 11 Входная площадка (отдельного входа в начальную школу)



Фото № 13 Внутренняя дверь между холлом основной и начальной школой



Фото № 15 Внутренняя дверь между холлом основной и начальной школой

Фото №12 Наружная входная дверь (отдельного входа в начальную школу)



Фото № 14 Внутренняя дверь между холлом основной и начальной школой



Фото № 16 Внутренняя дверь между холлом основной и начальной школой

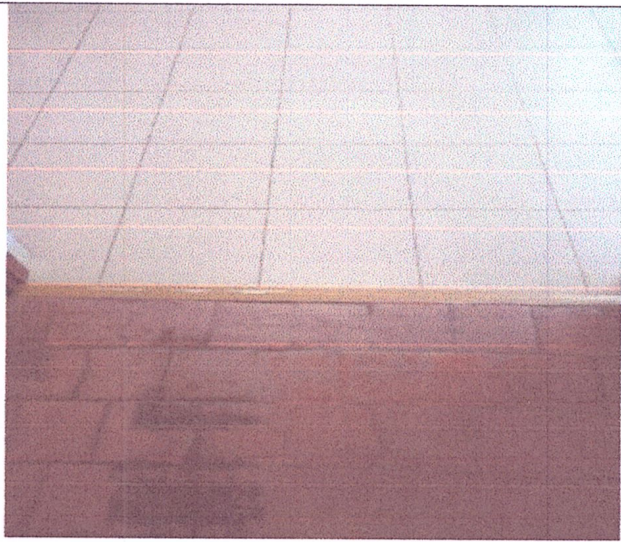


Фото № 17 Внутренняя дверь между холлом основной и начальной школы

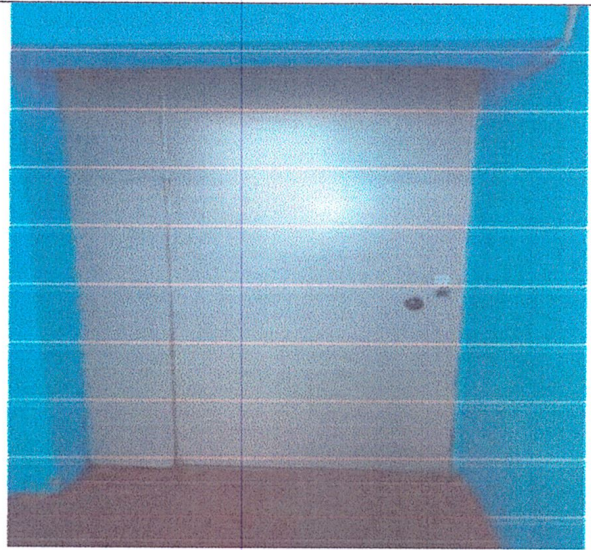


Фото № 18 Запасной выход

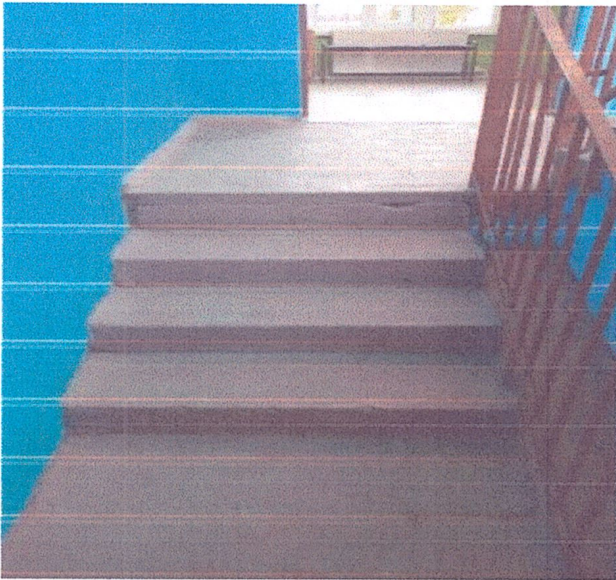


Фото № 19 Спуск к запасному выходу



Фото № 20 Внутренняя лестница

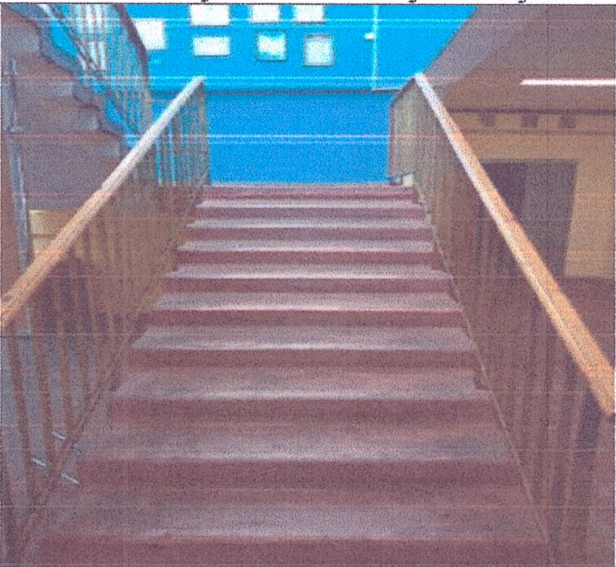


Фото № 21 Внутренняя лестница



Фото № 22 Внутренняя лестница



Фото № 23 Зона целевого назначения здания
(целевого посещения объекта)



Фото № 24 Зона целевого назначения здания
(целевого посещения объекта)



Фото № 25 Вход в зону целевого назначения
(целевого посещения объекта)



Фото № 26 Санитарно-гигиеническое
помещение



Фото № 27 Санитарно-гигиеническое помещение

Фото



Фото № 28 Санитарно-гигиеническое помещение

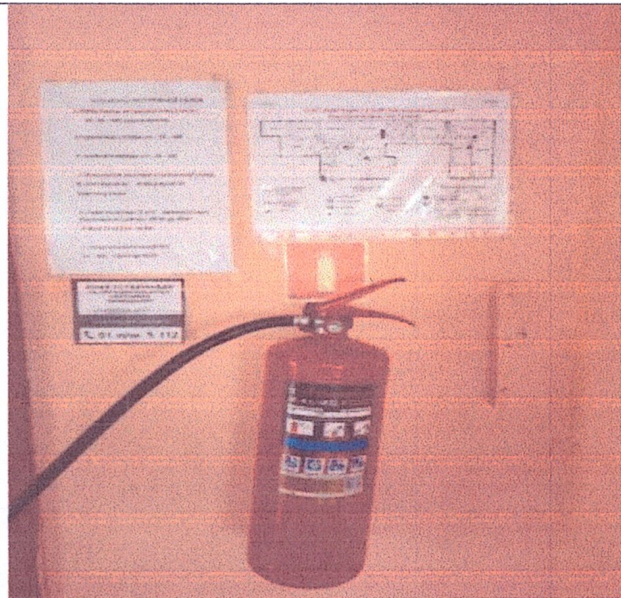


Фото № 29 Система информации



Фото № 30 Система информации



Фото № 31 Система информации



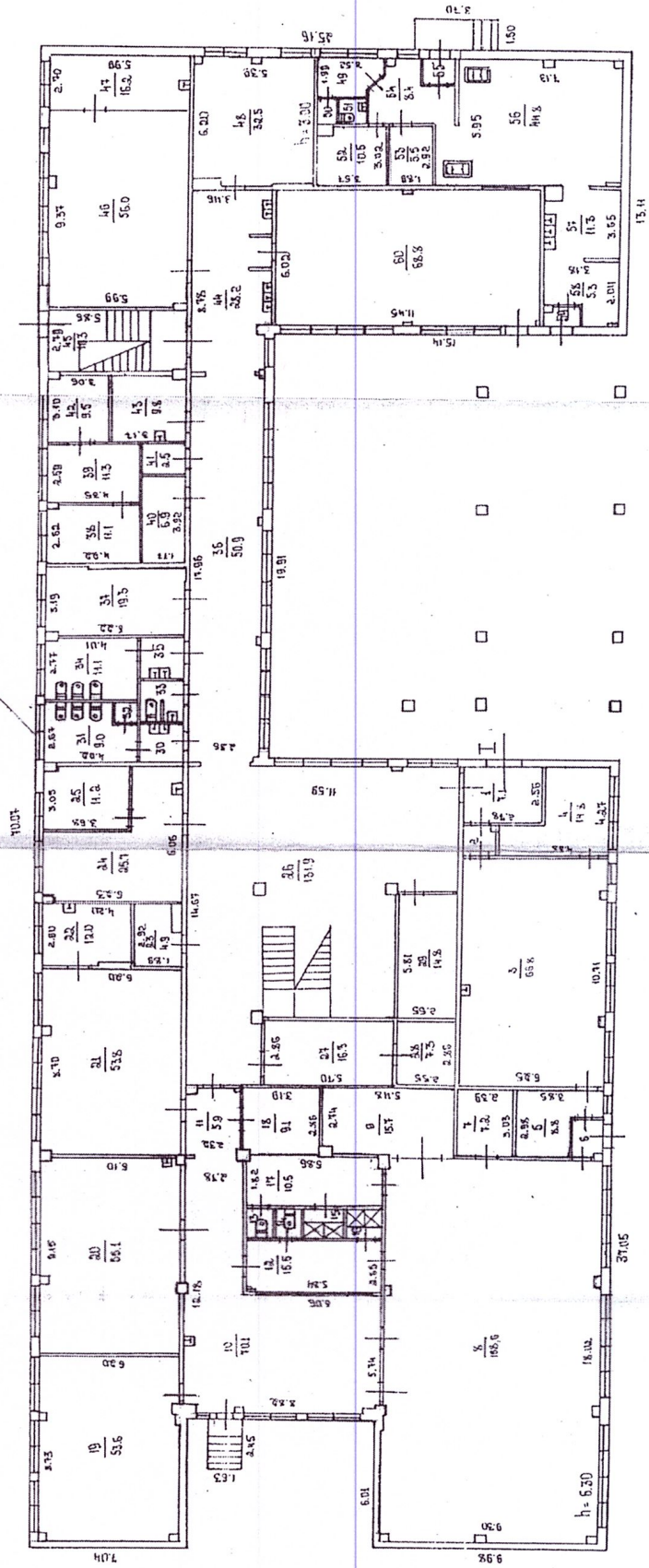
Фото № 32 Вход в гардероб



Фото № 33 Вход в гардероб

I этаж

Объем
H = 6.60

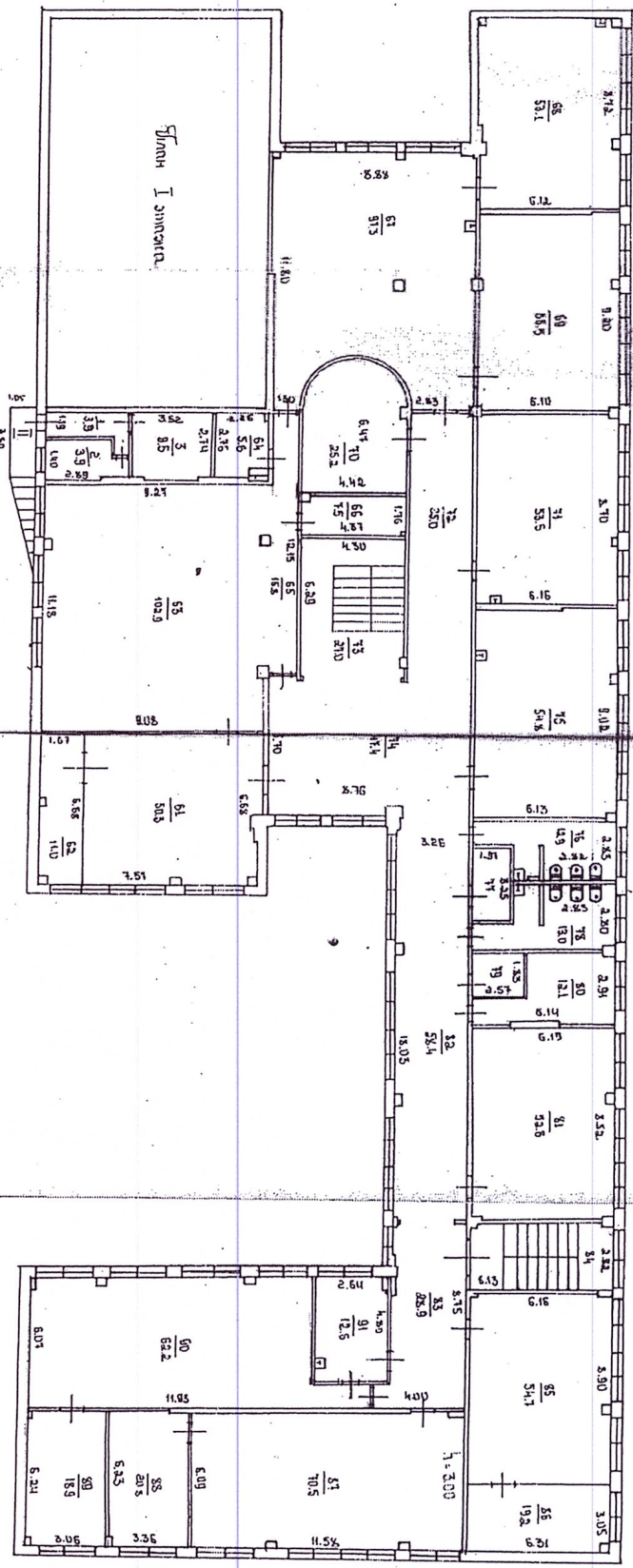


Примечание

13

Объем	куб.м
6	4665
	4766
	9431
	3817

Лист	№ 1	Имя, №	М
Дата	15.05.05	Исполнитель	М
Фамилия, и. о.	Кузнецова Д.В.	Проверенное	1-300
Имя, должность	Григорьев В.В.	Исполнитель	
Имя, должность	Самойлов И.В.	Проверенное	



1:200

Имя, №	ИРИНСКОЕ БЮРО ТЕХНИЧЕСКОГО ИНЖЕНЕРИЯ
Место	ПОСТАНОВИТЕЛЬНЫЙ ПЛАН на здание с/услуг в п. Шумово
Дата	Июль 1920
Исполнитель	Филиппов, И. А.
Проверенный	Березин
Утвержден	Шумово 1920
Сделан	Шумово 1920
Исполнитель	Филиппов, И. А.
Проверенный	Березин
Утвержден	Шумово 1920
Сделан	Шумово 1920